

9 SEGNALATORI ACUSTICI E LUMINOSI

ACOUSTIC AND OPTICAL SIGNALLING DEVICES

		SERIE SERIES	PAGINA PAGE
9.1	SEGNALATORI ACUSTICI ACOUSTIC SIGNALLERS	ETH	9-2
9.2	SEGNALATORI ACUSTICI ACOUSTIC SIGNALLERS	ETH2	9-3
9.3	SEGNALATORI A CAMPANA BELL SIGNALLERS	ETH2C	9-4
9.4	SIRENE ROTARY SIRENS	ETS	9-5
9.5	SIRENE ROTANTI ROTARY SIRENS	S2	9-6
9.6	ARMATURE ILLUMINANTI PER SEGNALAZIONE OSTACOLI WARNING OBSTACLES LIGHTING FIXTURE	EVAC	9-7
9.7	SEMAFORI E FARETTI DI SEGNALAZIONE TRAFFIC LIGHTS AND SIGNALLING SPOTS	EVT-S	9-8

9.1 SEGNALATORI ACUSTICI SERIE ETH

ACOUSTIC SIGNALLER ETH SERIES



Modo di protezione: <i>Type of protection</i>	II 2 G EEx d IIC - T6
Conformità: <i>Conformity</i>	Direttiva 94/9/CE (ATEX)
Norme di riferimento: <i>Applicable standards</i>	EN 60079.0, EN 60259, EN 60079.1
Certificato di conformità: <i>Certificate of conformity</i>	INERIS 02 ATEX 0074 ISSEP 01 ATEX 014
Grado di protezione: <i>Degree of protection</i>	IP 65
Temperatura ambiente di utilizzo: <i>Room temperature of use</i>	-20°C + 40°C
Zone di utilizzo: <i>Zones of use</i>	1 - 2

I segnalatori acustici serie ETH, sono costituiti da un corpo di forma rotonda realizzato in alluminio, ed una campana in materiale plastico, per una migliore diffusione del segnale acustico.

The acoustic signalers ETH series, are made at a round body realized in aluminium, and a bell in plastic material, for a best diffusion of the acoustic signal. They are normally used to signal breakdowns, alarms, calls, etc.

Filettature Imbocchi

Le filettature normalizzate sono: UNI 6125 - NPT (ANSI B2.1) - METRICA (ISO 7.1). Altre filettature sono possibili su richiesta.

Drilled and tapped entries

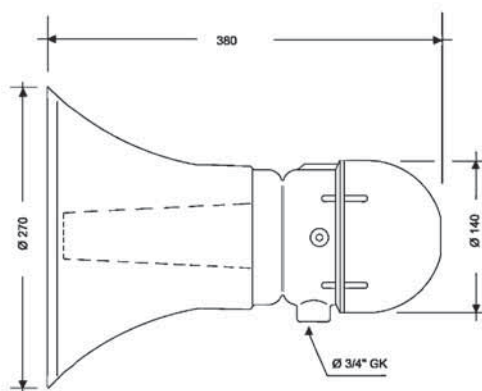
Standard thread are: UNI 6125 - NPT (ANSI B2.1) - METRIC (ISO 7.1). Other types of threads on request.

Opzioni

Staffe di sostegno • Verniciatura esterna.

Options

Bracket of support • External painting.



Tipo <i>Type</i>	Tensione c.a./c.c. <i>Voltage ac/cc</i> (V)	Intensità sonora <i>Acoustic intensity</i> (dB)	Frequenza acustica <i>Acoustic frequency</i> (Hz)	Servizio <i>Service</i> (min.)	Toni selezionabili <i>Selectionables tones</i> (N°)
ETH12MD124	.12/24	102	440/1600	Continuo	5
ETH12MD5230	48/115/230	106	440/1600	Continuo	5
ETH12MD524	.12/24	114	650	Continuo	1
ETH20MD5230	110/230	110	440/900	Continuo	5
ETH20MD524	.12/24	105/109	440/900	Continuo	5

9.2 SEGNALATORI ACUSTICI SERIE ETH2

ACOUSTIC SIGNALLERS ETH2 SERIES



Modo di protezione: <i>Type of protection</i>	II 2 GD Ex d IIC T6 T85°C
Conformità: <i>Conformity</i>	Direttiva 94/9/CE (ATEX)
Norme di riferimento: <i>Applicable standards</i>	EN60079.0, EN60079.1 EN 61241, EN 60529
Certificato di conformità: <i>Certificate of conformity</i>	INERIS 02 ATEX 0001
Altri Certificati: <i>Other Certificates</i>	Gost-R - RTN
Grado di protezione: <i>Degree of protection</i>	IP 65
Temperatura ambiente di utilizzo: <i>Room temperature of use</i>	-20°C + 40°C
Zone di utilizzo: <i>Zones of use</i>	1 - 2 - 21 - 22

Applicazioni

I segnalatori acustici serie ETH2 sono utilizzati nelle aree pericolose degli impianti chimici e petrolchimici, per segnalare situazioni di pericolo. Sono disponibili con alimentazione a diversi voltaggi sia a corrente continua che a corrente alternata.

Corpo: Alluminio marino esente rame verniciato con Epossidica RAL 9006

Filettature Imbocchi

Le filettature normalizzate sono: NPT (ANSI B2.1) - METRICA (ISO261). Altre filettature sono possibili su richiesta.

Opzioni

Verniciatura in colore rosso RAL 3000.

Applications

The acoustic signallers ETH2 series are used in hazardous areas of chemical and petrochemical plants, for signalling hazardous situations. They are available powered with different voltages AC/DC.

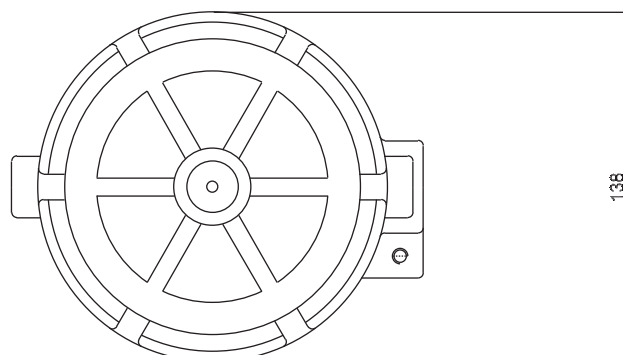
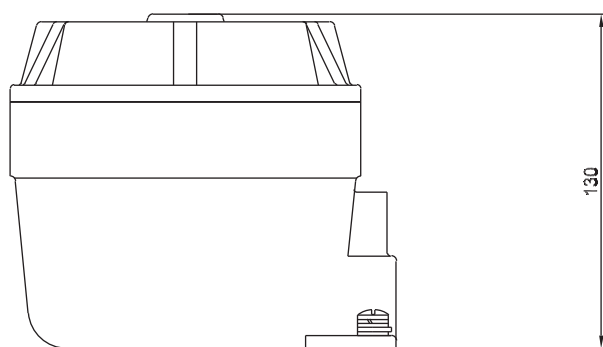
Body: Marine grade copper free aluminium epoxy painted RAL 9006

Thread holes

Standard threads are: NPT (ANSI B2. 1) - METRIC (ISO261). Others types of threads on request.

Options

Epoxy paint red RAL 3000.



Tipo Type	Tensione c.a. / c.c. Voltage AC/DC (V)	Intensità sonora Acoustic intensity (dB)	Servizio Service (min.)
ETH2 V12 CC	12	80	Continuo - Continue
ETH2 V24 CC	24	80	Continuo - Continue
ETH2 V48 CC	48	80	Continuo - Continue
ETH2 V230 CA	230	80	Continuo - Continue

9.3 SEGNALATORI A CAMPANA SERIE ETH2C

BELL SIGNALLERS ETH2C SERIES



Modo di protezione: <i>Type of protection</i>	II 2 GD Ex d IIC T6 T85°C
Conformità: <i>Conformity</i>	Direttiva 94/9/CE (ATEX)
Norme di riferimento: <i>Applicable standards</i>	EN60079.0, EN60079.1 EN 61241, EN 60529
Certificato di conformità: <i>Certificate of conformity</i>	INERIS 04 ATEX 0095
Altri Certificati: <i>Other Certificates</i>	Gost-R - RTN
Grado di protezione: <i>Degree of protection</i>	IP 66
Temperatura ambiente di utilizzo: <i>Room temperature of use</i>	-20°C + 40°C
Zone di utilizzo: <i>Zones of use</i>	1 - 2 - 21 - 22

Applicazioni

I segnalatori a campana serie ETH2C sono utilizzati nelle aree pericolose degli impianti chimici e petrolchimici, per segnalare situazioni di pericolo. Sono disponibili con alimentazione a diversi voltaggi sia a corrente continua che a corrente alternata.

Corpo: Alluminio marino esente rame verniciato
con Epossidica RAL 9006
Campana: Ottone verniciato con Epossidica RAL 3000

Filettature Imbocchi

Le filettature normalizzate sono: NPT (ANSI B2.1) - METRICA (ISO261). Altre filettature sono possibili su richiesta.

Opzioni

Verniciatura in colore rosso RAL 3000.

Applications

The bell signallers ETH2C series are used in hazardous areas of chemical and petrochemical plants, for signalling hazardous situations. They are available powered with different voltages AC/DC.

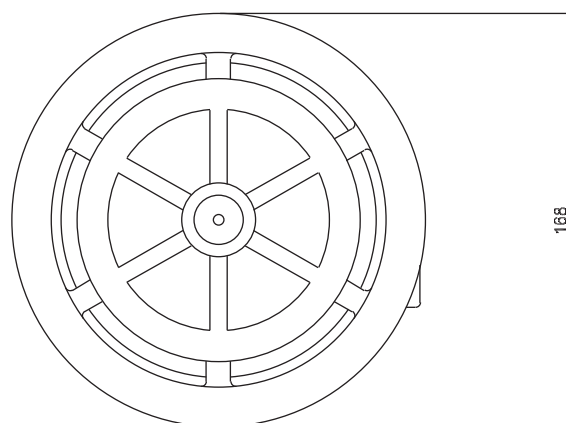
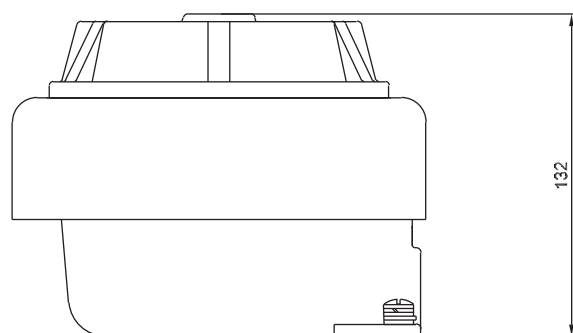
Body: Marine grade copper free aluminium epoxy
painted RAL 9006
Bell: Brass epoxy painted RAL 3000

Thread holes

Standard threads are: NPT (ANSI B2. 1) - METRIC (ISO261). Others types of threads on request.

Options

Epoxy paint red RAL 3000.



Tipo Type	Tensione c.a. / c.c. Voltage AC/DC (V)	Intensità sonora Acoustic intensity (dB)	Servizio Service (min.)
ETH2C V12 CC	12	80	Continuo - Continue
ETH2C V24 CC	24	80	Continuo - Continue
ETH2C V48 CC	48	80	Continuo - Continue
ETH2C V230 CA	230	80	Continuo - Continue

9.4 SIRENE SERIE ETS

ROTARY SIREN ETS SERIES



Modo di protezione: <i>Type of protection</i>	II 2 GD EEx d IIC - T6
Conformità: <i>Conformity</i>	Direttiva 94/9/CE (ATEX)
Norme di riferimento: <i>Applicable standards</i>	EN60079.0, EN60079.1 EN 61241, EN 60529
Certificato di conformità: <i>Certificate of conformity</i>	INERIS 02 ATEX 0001
Grado di protezione: <i>Degree of protection</i>	IP 65
Temperatura ambiente di utilizzo: <i>Room temperature of use</i>	-20°C + 40°C
Zone di utilizzo: <i>Zones of use</i>	1 - 2 - 21 - 22

Applicazioni

I segnalatori acustici serie ETS, sono costituiti da un corpo di forma rotonda realizzata in alluminio, ed una campana in materiale plastico, per una migliore diffusione del segnale acustico. Sono normalmente utilizzati per segnalare guasti, allarmi, chiamate, ecc.

Applications

The acoustic signallers ETS series, are made at a round body realized in aluminium, and a bell in plastic material, for a best diffusion of the acoustic signal. They are normally used to signal breakdowns, alarms, calls, etc.

Filettature Imbocchi

Le filettature normalizzate sono: UNI 6125 - NPT (ANSI B2.1) - METRICA (ISO 7.1). Altre filettature sono possibili su richiesta.

Drilled and tapped entries

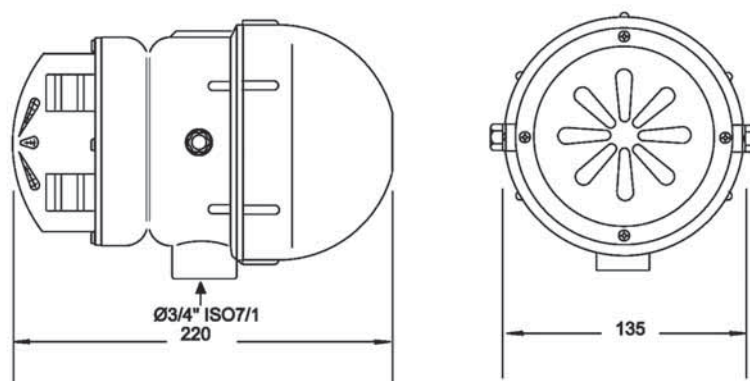
Standard thread are: UNI 6125 - NPT (ANSI B2.1) - METRIC (ISO 7.1). Other types of threads on request.

Opzioni

Staffe di sostegno • Verniciatura esterna.

Options

Bracket of support • External painting.



Tipo <i>Type</i>	Tensione c.a./c.c. <i>Voltage ac/cc</i> (V)	Intensità sonora <i>Acoustic intensity</i> (dB)	Frequenza acustica <i>Acoustic frequency</i> (Hz)	Servizio <i>Service</i> (min.)	Toni selezionabili <i>Selectionables tones</i> (N°)
ETS60/109	.12/24	109	1150/1250	Continuo	1
ETS60/109	48/110/230	109	1350/1300	Continuo	1
ETS60/114	.12/24	114	650	Continuo	1
ETS60/114	110/230	114	650	Continuo	1

9.5 SIRENE ROTANTI SERIE S2

ROTARY SIRENS S2 SERIES



Modo di protezione: <i>Type of protection</i>	II 2 GD Ex d IIC T5 T100°C
Conformità: <i>Conformity</i>	Direttiva 94/9/CE (ATEX)
Norme di riferimento: <i>Applicable standards</i>	EN60079.0, EN60079.1 EN 61241, EN 60529
Certificato di conformità: <i>Certificate of conformity</i>	INERIS 05 ATEX 0041X
Altri Certificati: <i>Other Certificates</i>	Gost-R - RTN
Grado di protezione: <i>Degree of protection</i>	IP 66
Temperatura ambiente di utilizzo: <i>Room temperature of use</i>	-20°C + 40°C
Zone di utilizzo: <i>Zones of use</i>	1 - 2 - 21 - 22

Applicazioni

Le sirene rotanti serie S2 sono utilizzati nelle aree pericolose degli impianti chimici e petrolchimici, per segnalare situazioni di pericolo. Sono disponibili con alimentazione a diversi voltaggi sia a corrente continua che a corrente alternata.

Corpo: Alluminio marino esente rame verniciato con Epossidica RAL 9006

Filettature Imbocchi

Le filettature normalizzate sono: NPT (ANSI B2.1) - METRICA (ISO261). Altre filettature sono possibili su richiesta.

Opzioni

Verniciatura in colore rosso RAL 3000.

Applications

The rotary sirens S2 series are used in hazardous areas of chemical and petrochemical plants, for signalling hazardous situations. They are available powered with different voltages AC/DC.

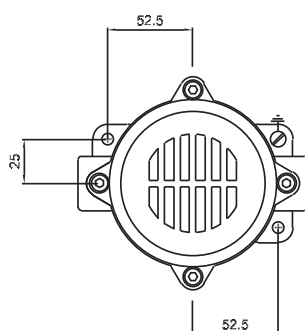
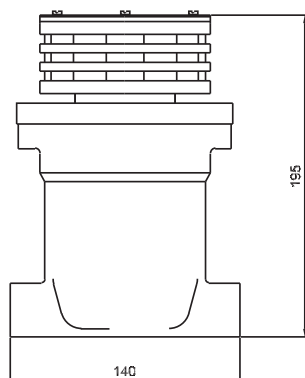
Body: Marine grade copper free aluminium epoxy painted RAL 9006

Thread holes

Standard threads are: NPT (ANSI B2. 1) - METRIC (ISO261). Others types of threads on request.

Options

Epoxy paint red RAL 3000.



Tipo <i>Type</i>	Tensione c.a. / c.c. <i>Voltage AC/DC</i> (V)	Intensità sonora <i>Acoustic intensity</i> (dB)	Avviamenti per ora <i>Starts per hour</i> (nr.)
S2 V12 CC	12	100	6
S2 V24 CC	24	100	6
S2 V48 CC	48	100	6
S2 V230 CA	230	100	6

9.6 ARMATURE ILLUMINANTI PER SEGNALAZIONE OSTACOLI SERIE EVAC WARNING OBSTACLES LIGHTING FIXTURES



Modo di protezione: <i>Type of protection</i>	II 2 GD EEx d IIC - T4/T6
Conformità: <i>Conformity</i>	Direttiva 94/9/CE (ATEX)
Norme di riferimento: <i>Applicable standards</i>	EN 60079.0, EN 60079.1, EN 61241, EN 60529
Certificato di conformità: <i>Certificate of conformity</i>	INERIS 01 ATEX 0056X
Altri Certificati: <i>Other Certificates</i>	Gost-R - RTN
Grado di protezione: <i>Degree of protection</i>	IP 66
Temperatura ambiente di utilizzo: <i>Room temperature of use</i>	-20°C + 40°C -20°C + 52°C
Zone di utilizzo: <i>Zones of use</i>	1 - 2 - 21 - 22

Applicazioni

Le armature illuminanti di questa serie sono particolarmente indicate per segnalazioni ostacoli o per montaggio su torri, fabbricati ecc... per ausilio alla navigazione aerea. Esse sono dotate normalmente di vetro colorato rosso.

Tensione max: 220V - 50/60Hz
 Potenza lampada: 40 ÷ 100W
 Corpo: Alluminio marino esente rame verniciato con Epossidica RAL 9006
 Vetro: Boro silicato

Applications

The lighting fittings of this series are used as obstruction lights or for mounting on towers, buildings etc..., to aiding aircraft navigation

Max. tension: 220V - 50/60Hz
 Lamp Power: 40 ÷ 100W
 Body: Marine grade copper free aluminium epoxy painted RAL 9006
 Glass: Borosilicate glass

Tabella 1 - Caratteristiche tecniche **Table 1 - Technical characteristics**

Armature per segnalazione ostacoli - luce fissa o lampeggiante <i>Aircraft obstruction warning light - steady or xeno flashing</i>				
Tipo <i>Type</i>	Potenza lampada <i>Lamp power</i>	Imbocchi <i>Hubs</i>	Tipo armatura <i>Luminaire type</i>	Figura tab. 2 <i>Detail tab. 2</i>
EVAC-101 F	100W Incandescenza con lente di fresnel <i>Incandescent 100W with Fresnel lens</i>	1x ³ / ₄ " (ISO-M20)	T4	A
EVAC-100 F	100W Incandescenza con lente di fresnel <i>Incandescent 100W with Fresnel lens</i>	4x ³ / ₄ " (ISO-M20)	T4	B
EVAC-2x101 F	2x100W Incandescenza con lente di fresnel <i>Incandescent 2x100W with Fresnel lens</i>	1x ³ / ₄ " (ISO-M20)	T4	E
EVAC-201 XF	18W xenoflash <i>xenoflash 18W</i>	1x ³ / ₄ " (ISO-M20)	T6	C
EVAC-200 XF	18W xenoflash <i>xenoflash 18W</i>	4x ³ / ₄ " (ISO-M20)	T6	D
EVAC-2x201 XF	2x18W xenoflash <i>xenoflash 2x18W</i>	1x ³ / ₄ " (ISO-M20)	T6	C

Filettature Imbocchi

Le filettature normalizzate sono: UNI 6125 - NPT (ANSI B2.1) - METRICA (ISO). Altre filettature sono possibili su richiesta.

Drilled and tapped entries

Standard thread are: UNI 6125 - NPT (ANSI B2.1) - METRIC (ISO). Other types of threads on request.

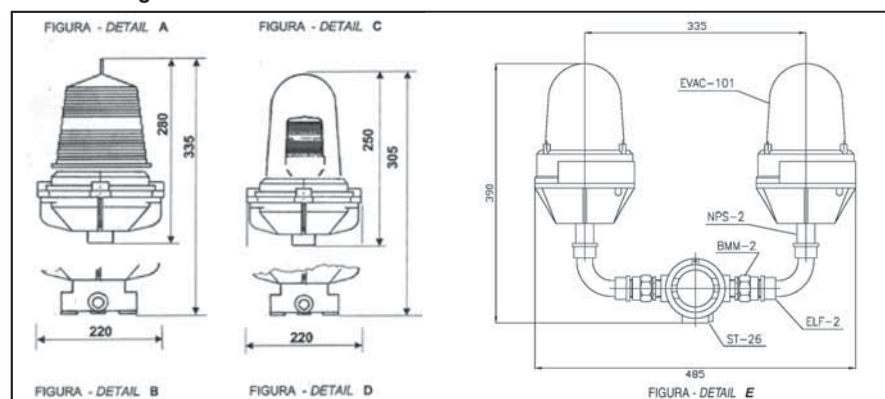
Opzioni

Lampada.

Options

Lamp.

Tabella 2 - Figure di riferimento **Table 2 - Reference details**



9.7 SEMAFORI E FARETTI DI SEGNALEZIONE SERIE EVT-S TRAFFIC LIGHTS AND SIGNALLING SPOTS EVT-S SERIES



Modo di protezione: <i>Type of protection</i>	II 2 GD Ex d IIC T4 T135°C
Conformità: <i>Conformity</i>	Direttiva 94/9/CE (ATEX)
Norme di riferimento: <i>Applicable standards</i>	EN60079.0, EN60079.1 EN 61241, EN 60529
Certificato di conformità: <i>Certificate of conformity</i>	INERIS 01 ATEX 0042
Altri Certificati: <i>Other Certificates</i>	Gost-R - RTN
Grado di protezione: <i>Degree of protection</i>	IP 66
Temperatura ambiente di utilizzo: <i>Room temperature of use</i>	-20°C + 52°C
Zone di utilizzo: <i>Zones of use</i>	1 - 2 - 21 - 22

Applicazioni

I semafori e farette di segnalazione serie EVT-S sono utilizzati nelle aree pericolose degli impianti chimici e petrolchimici, sia per regolare il traffico interno dei mezzi sia per segnalare situazioni di pericolo. Sono disponibili in configurazione singola, doppia o tripla e provvisti di farette LED di diverso colore e funzionamento a seconda dello scopo previsto.

Corpo: Alluminio marino esente rame verniciato con Epossidica RAL 1018
Vetro: Borosilicato

Filettature Imbocchi

Le filettature normalizzate sono: NPT (ANSI B2.1) - METRICA (ISO261). Altre filettature sono possibili su richiesta.

Opzioni

Unità logica di funzionamento integrata o in quadro elettrico separato.

Applications

The traffic lights and signalling spots EVT-S series are used in hazardous areas of chemical and petrochemical plants, for traffic regulation and for signalling hazardous situations. They are available in single, double and triple configuration and are provided with LED spots of different colours depending by the application requested.

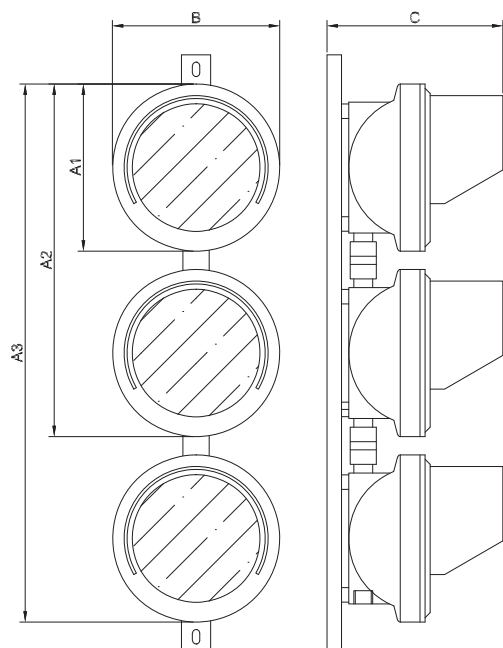
Body: Marine grade copper free aluminium epoxy painted RAL 1018
Glass: Borosilicate glass

Thread holes

Standard threads are: NPT (ANSI B2. 1) - METRIC (ISO261). Others types of threads on request.

Options

Integrated or inside separate panel functional logic unit.



Caratteristiche dimensionali Dimensional characteristics

Sigla Catalogo Catalogue Code	EVT - S1	EVT - S2	EVT - S3
Dimensioni esterne Outside dimensions	A1	230	
	A2		485
	A3		740
	B	230	230
	C	240	240